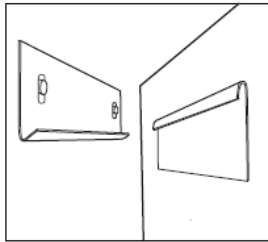
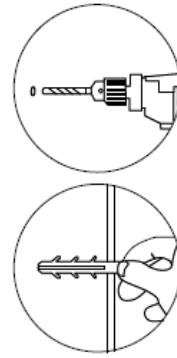


REFLEJAR



Perfore utilizando mecha Nº 5
Inserte los tarugos plásticos.
Coloque los tornillos en los orificios.

*En caso de instalarse en paredes de ladrillo hueco
deberán utilizarse los tarugos y tornillos
adecuados.
Los provistos son sólo para pared de ladrillo común.*



Para colgar este espejo:

Elija el lugar dónde desea colocar el espejo. Presente la placa provista, nivele, marque los agujeros y perfore. Atornille la placa y cuelgue el espejo.

Si su espejo posee sistema antiempañante

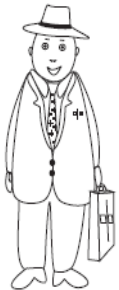
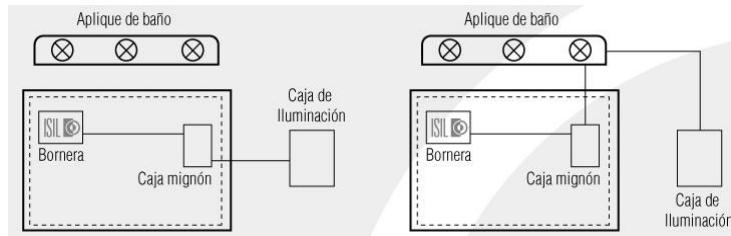
Previamente realice la instalación para el sistema antiempañante de acuerdo a las siguientes especificaciones:

Instalación Sistema Antiempañante

Es conveniente embutir en la mampostería en el sector posterior al lugar de montaje del espejo una caja mignón comunicada con la de iluminación existente. Efectuar las conexiones eléctricas según el siguiente esquema. La conexión debe ser en paralelo con la red eléctrica de alimentación, tomando las precauciones habituales.

Consideraciones:

No efectuar cortes, perforaciones o rayas sobre la lámina durante el colgado, ni tirar del cable de conexión eléctrica. El Sistema Antiempañante tiene 5 años de garantía contra defectos de materia prima o fabricación.



Recomendaciones de limpieza:
Utilice jabones neutros y agua,
aplicados sobre un género de algodón

NO COLOCAR ESTE ESPEJO ANTES DEL DÍA: